

rmDATA GeoWeb

Mit rmDATA GeoWeb bieten Sie in wenigen Minuten Ihre individuellen, interaktiven Karten im Internet an – einfach, sicher und vielseitig!

Einfach, sicher und vielseitig

Auf dem Markt gibt es eine Vielzahl an GIS-Lösungen, die sich auf das Erfassen und Verwalten von Geodaten spezialisiert haben. Komplexe Geoinformationssysteme bieten ein hohes Maß an Funktionalität, haben jedoch große Nachteile in der breiten Nutzung der Geodaten. Mit rmDATA GeoWeb bieten wir genau in diesem Bereich eine einfache Lösung an: In nur wenigen Minuten bringen Sie Ihre individuell gestaltete, interaktive Karte ins Internet – und das einfach, sicher und vielseitig!

Ihre Vorteile:

- Daten einfach bereitstellen
- Sicher arbeiten
- Vielseitig nutzen

Einfach: in wenigen Klicks zur fertigen, individuellen Karte

Erfassen Sie Ihre Geodaten mit AutoCAD, rmDATA GeoDesktop oder rmDATA GeoMapper. In Folge verwenden Sie oder Ihre Kunden diese dann ohne jegliche Publikation in rmDATA GeoWeb. Einfache Themen, wie Straßenbeleuchtung, Bäume oder Freiflächen können Sie auch direkt in GeoWeb erfassen ohne auf ein Desktop-GIS zurückgreifen zu müssen. Kombinieren Sie Ihre eigenen Daten mit verfügbaren Basiskarten, wie Google Maps, OpenStreetMap oder basemap.at.

Sicher: sofort startbereit mit transparentem Nutzungsmodell

rmDATA GeoWeb wird von rmDATA betrieben und steht Ihnen jederzeit im Web-Browser zur Verfügung. Das heißt, wir kümmern uns um das Bereitstellen der Infrastruktur und gewährleisten einen sicheren Zugang zu Ihren Karten im Internet – und das Ganze verpackt in einem attraktiven und transparenten Preis- und Nutzungsmodell.

Vielseitig: rund um die Uhr mit unterschiedlichen Endgeräten

Ob Sie nun im Büro vor Ihrem Rechner sitzen oder im Feld stehen und auf Ihr Tablet blicken – auf Ihre Karten haben Sie immer direkten Zugriff. Nachdem der Trend in der Informationstechnologie sehr stark in Richtung unterschiedlicher Endgeräte geht, können Sie GeoWeb natürlich auch auf Tablets und Smartphones nutzen. Es ist lediglich ein Zugang zum Internet erforderlich.

Mit Daten Mehrwert schaffen

rmDATA GeoWeb erleichtert Ihre tägliche Arbeit. Sie definieren selbst, welche Daten Sie online bereitstellen möchten: Als Gemeinde oder Stadt visualisieren Sie Freiflächenkarten innerhalb des Verwaltungsgebietes. Interessenten für freie Bau- oder Gewerbeflächen können wichtige Informationen zu diesen abrufen.

Leitungsbetreiber nutzen das Produkt für das Beauskunfteten des Leitungsnetzes. Dabei helfen die frei konfigurierbare Suche und die einfach verwendbare Druckfunktion.

Nutzen Sie Ihre Geodaten mit dem WebGIS rmDATA GeoWeb schnell und überall





Als Ingenieurbüro stellen Sie Ihren Auftraggebern die erzeugten Geodaten als interaktive Karte zur Verfügung oder nutzen GeoWeb als internes Auskunftssystem. Damit schaffen Sie einen Mehrwert aus den Daten! Oder erweitern Sie Ihr Dienstleistungsangebot und bieten Sie Online-Karten für Forstgebiete, Liegenschaftsverwalter oder Industrieanlagen an – Ihrer Kreativität sind keine Grenzen gesetzt!

In 5 Minuten zur fertigen Karte

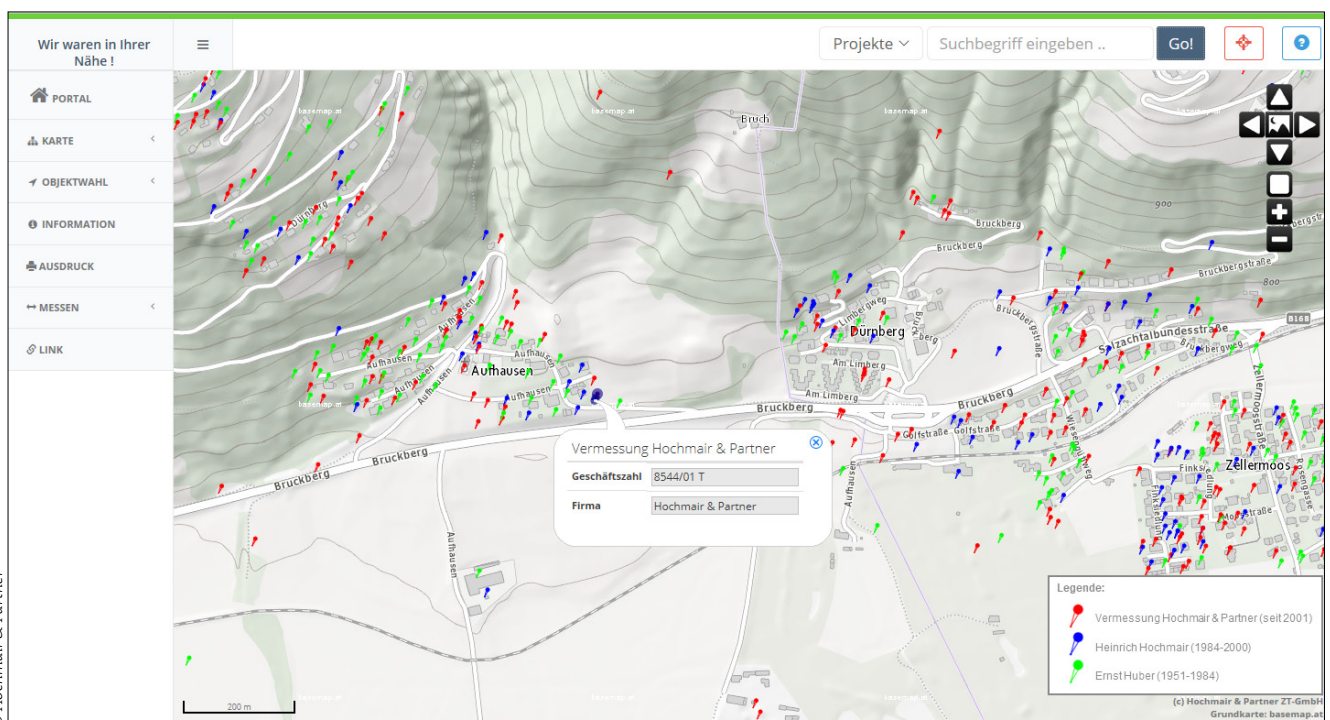
Als Neukunde registrieren wir Sie im System und Sie erhalten sofort Ihre Anmeldeinformation. Im geschützten rmDATA Online-Bereich laden Sie Ihre Daten hoch. Diese kombinieren Sie mit vordefinierten Basiskarten zu einer interaktiven Karte. Verwenden Sie die Karte entweder über den GeoWeb-Viewer im Web-Browser oder integrieren Sie diese zusätzlich über die GeoWeb-API in Ihre eigene Homepage. Haben Sie bereits ein Geoinformationssystem, so können Sie eine GeoWeb-Karte auch als OGC WMS oder WMTS nutzen.

rmDATA sorgt zudem für den laufenden Betrieb der Kartenplattform. Die Anwendung ist daher rund um die Uhr verfügbar. Wir kümmern uns um Systemupdates, sodass Sie und Ihre Kunden immer am aktuellen Stand sind. GeoWeb integriert sich nahtlos in die rmDATA-Produktpalette und bietet damit einen durchgängigen Datenfluss von der Erfassung bis zur Nutzung Ihrer Geodaten.



„Wir nutzen das WebGIS von rmDATA, um intern und Interessenten von extern zu visualisieren, wo wir schon überall vermessen haben. Bei über 30.000 Vermessungen ist das durchaus interessant. Es hat sich sehr bewährt, viele Planungsfirmen nutzen dieses Tool, das wir bisher mit Google realisierten. Mit GeoWeb haben wir nun ein modernes WebGIS aus dem Hause rmDATA und profitieren so vom Datenfluss der rmDATA-Produkte.“

DI Bernhard Rosa, Hochmair & Partner ZT-GmbH, Zell am See



In diesem Anwendungsbeispiel werden bereits verfügbare Vermessungsdaten in einem Projektgebiet mit Hilfe einer Kartenübersicht im Web dargestellt. Suchfunktionen unterstützen das Auffinden gesuchter Daten.