

rmDATA GeoDesktop

rmDATA GeoDesktop vous assiste en tant que visualiseur SIG et logiciel de saisie de données SIG dans votre travail quotidien avec vos géodonnées. Un SIG peut se révéler aussi rapide, facile et peu coûteux que cela.

Il n'a jamais été aussi simple d'intégrer des données géographiques dans un SIG: ajoutez certains fichiers ou des dossiers complets à l'interface de rmDATA GeoDesktop depuis l'explorateur de Windows à l'aide du glisser-déposer; l'affichage est immédiat dans la fenêtre graphique. Aucun autre logiciel n'est nécessaire, il n'est pas non plus nécessaire d'être un expert, toutes les données restent chez vous et ne doivent pas être sauvegardées sur des serveurs externes. Cela vous économise également des coûts sur le long terme car, au lieu de payer pour chaque mise à jour des données, vous les réalisez vous-même.

Dans rmDATA GeoDesktop, vous fusionnez les données SIG et DAO, de façon autonome et directe: Voici un extrait des types de données disponibles: le dossier cadastral numérique avec les informations sur les propriétaires, les orthophotos, les plans d'occupation des sols, les données d'adresses, ainsi que les formats de données WMS, WMTS, DXF, DWG ou autres.

Créer, analyser & renseigner

rmDATA GeoDesktop séduit par ses possibilités simples de recherche et d'analyse. Vous pouvez ainsi transmettre rapidement des informations à vos collègues, clients et citoyens, sous forme

Vos avantages:

- Utilisation flexible
- Saisie des données flexible
- Politique tarifaire flexible

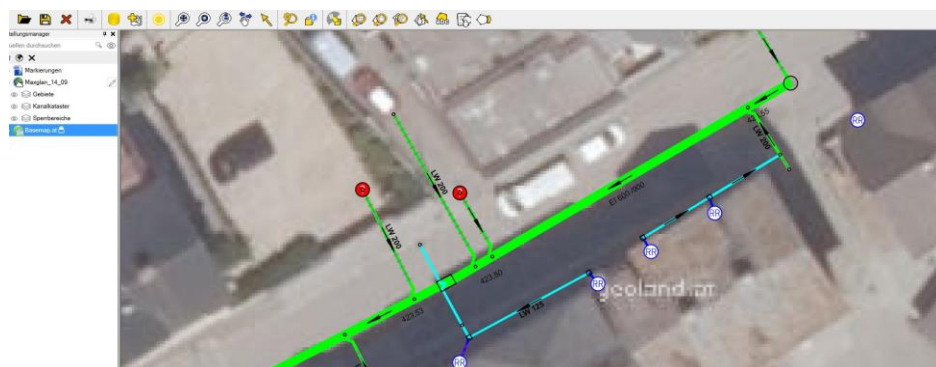
d'impression à l'échelle, de fichier DXF ou d'e-mail, ou dans Google Earth.

Bien entendu, vous pouvez également intégrer dans le SIG d'autres données locales telles que des remaniements parcellaires, des relevés de canalisations, des lignes électriques, etc. Vous les intégrez sous forme de fichiers ESRI Shape avec toutes les données techniques pertinentes ou de fichiers AutoCAD DWG/DXF. De cette façon, un système d'information efficace et complet est créé à partir de la grande quantité d'informations individuelles.

Editer dans le SIG

rmDATA GeoDesktop combine intelligemment la visualisation et l'édition. Il suffit de sélectionner le mode de travail «Editer» au lancement du programme, de saisir les objets SIG et de les enregistrer, et les nouvelles données sont ensuite disponibles immédiatement pour toutes les étapes de traitement.

Les bureaux d'ingénieurs, les gestionnaires immobiliers et les exploitants de conduites s'appuient sur rmDATA GeoDesktop pour la saisie: la création de raccordements domestiques, puits, ressources naturelles/topographie, surfaces locatives, etc., ne prend que quelques minutes. Les modules d'application clés en main vous aident à fournir à vos clients un registre numérique complet des conduites, conforme aux directives et de qualité fiable. Grâce aux fonctions de construction sophistiquées, vous incorporez les schémas et complétez votre base de données. Une fois les données techniques nécessaires saisies, le traitement est terminé, les étiquettes (par ex. des conduites ou des puits)



Sélectionnez un sujet (eau, panneaux de signalisation, location, etc.), ajoutez les nouveaux objets dans la carte et entrez les données techniques. En un tour de main, vous saisissez vos propres données géographiques.



Modules d'application de A à Z:

- A1 Plan de situation
- Elimination des eaux usées
- Tâches et documents
- Cadastre des arbres
- Editer
- Edition pour experts
- Base de données géographiques Enterprise
- Alimentation en chauffage à distance
- Cadastre des forêts
- Cadastre des espaces
- Cadastre des cimetières
- Inventory Manager Connector
- Cadastres & adresses
- Interface communale
- Ressources naturelles
- Ecriture de scripts
- Eclairage public
- Panneaux de signalisation
- Alimentation en eau



«Depuis notre passage à rmDATA GeoDesktop, tous nos logiciels viennent de la même entreprise. Le grand avantage est que l'échange de données avec les communes et les exploitants de conduites fonctionne parfaitement et qu'ils peuvent immédiatement utiliser les données.»

*Ing. Joachim Kainz,
moleplan Bau- und Projekt-
management, Pinkafeld*

sont créées automatiquement. Vos avantages: Le traitement est extrêmement simple, vous utilisez un logiciel combinant DAO et SIG, et les données peuvent être utilisées immédiatement.

Prix abordables et flexibles

rmDATA GeoDesktop est disponible en vente ou sous forme d'abonnement avec un forfait d'utilisation mensuel. Cela permet d'éviter des coûts d'investissement et vous ne payez que pour la durée d'utilisation du produit. Pour les entreprises travaillant dans le domaine des SIG et produisant des cartes géodésiques, nous proposons des packages intéressants : rmDATA GeoKombi, qui combine GeoDesktop et GeoMapper. Vous pouvez donc travailler efficacement avec le bon logiciel.

