



rmGEO/rmNETZ

Katastermodul Schweiz

rmDATA bietet mit dem Katastermodul Schweiz eine einzigartige Lösung für Ihren täglichen Arbeitsablauf in der Vermessung. Die Basis für die Lösung bildet die kompakte, geodätische Software rmGEO/rmNETZ.

Eine starke Basis für tausende Anwender

Vom Netzausgleich bis zur Punktberechnung – geodätische Software von rmDATA ist kompakt und funktional: Greifen Sie z. B. direkt auf die Datenbank des Messgerätes Ihrer Wahl zu und optimieren Sie so Ihren Datenfluss. Denn mit einem **direkten Zugriff auf moderne Messgerätetechnologien** nutzen Sie die gesamte Bandbreite an Möglichkeiten Ihrer Sensoren!

Produzieren Sie mit unseren Berechnungslösungen rmGEO/rmNETZ effizienter und verzichten Sie gänzlich auf Schnittstellen vom Messgerät bis zum Plan. Sichern Sie die **Qualität Ihrer Auswertung** durch Prüfroutinen, Assistenten und eine lückenlose Protokollierung Ihrer Arbeitsschritte. Sparen Sie Zeit durch intelligente Automatismen, die wir in den Programmen umgesetzt haben. Die geodätische Berechnungssoftware von rmDATA ist mit Ihren bestehenden CAD-/GIS-Lösungen optimal kombinierbar.

Jahrzehntelange Erfahrung und Entwicklung stecken in rmDATA-Produkten, mehr als 7.000 Anwender können nicht irren...

Software für nahezu alle Bereiche der Vermessung

Egal, ob Sie im Bereich Ingenieurgeodäsie oder der Amtlichen Vermessung Schweiz (AVS) Ihre Haupttätigkeitsfelder sehen, mit rmGEO/rmNETZ haben Sie für sämtliche Bereiche der Vermessung die passende Lösung. Mit dem Modul Kataster Schweiz decken Sie die speziellen Anforderungen der AVS ab.

Voreinstellungen je nach Auftragsart

Die geodätische Software rmGEO/rmNETZ bietet Berechnungsprofile, in denen Grundeinstellungen je nach Auftragsart bereits vordefiniert sind. Sie können komfortabel zwischen den einzelnen Berechnungsprofilen wechseln.

Wechsel von LV95/LV03 per Mausklick

Das Produkt *Reframe* der Swisstopo wurde in rmGEO/rmNETZ eingebunden, dadurch führen Sie den Wechsel von LV95 (CH1903+) nach LV03 (CH1903) für die Lage und einen Wechsel zwischen LHN95 und LN02 direkt in rmGEO/rmNETZ durch. So erledigen Sie sämtliche Berechnungen und Koordinatenumrechnungen direkt in einer Auswerte-Software.

AUF EINEN BLICK

Kompakte Katasterlösung auf Basis von rmGEO/rmNETZ

Software, für sämtliche Bereiche der Vermessung einsetzbar

Interlis 1 Import-/Export-Schnittstelle inkludiert

Protokollierung und Netzausgleich nach den Richtlinien der AVS

Koordinatenumrechnungen direkt in der Auswerte-Software; Einbindung von Reframe

Geoidmodell CHGeo2004 – optionale Verwendung für GPS-RTK-Transformationen





„Mit den Programmen von rmDATA wickeln wir unsere Vermessungsprojekte in hoher Qualität ab. Wir setzen die Berechnungslösungen sowohl in der Katastervermessung als auch in der Ingenieurgeodäsie erfolgreich ein. Der durchgehende Datenfluss, das schnittstellenfreie Arbeiten und der Funktionsumfang, der speziell auf unsere Tätigkeiten abgestimmt ist, haben zu einer wesentlichen Verbesserung im Arbeitsprozess geführt.“

**MSc ETH Hanno J. Konrad,
Vermessungsbüro Hanno Konrad
Anstalt, Liechtenstein**

Verwendung des Geoidmodells CHGeo2004

Für GPS-RTK-Transformationen und Koordinatenumrechnungen zwischen LHN95 und ellipsoidischen Koordinaten können Sie optional das Geoidmodell CHGeo2004 in rmGEO verwenden.

Netzausgleich nach den Richtlinien der AVS

Weiche Lagerung (Ausgleich mit Koordinatenmessung), freier, gezwängter oder korrelierter Ausgleich – rmNETZ bietet Ihnen sämtliche Ausgleichsvarianten für Ihren täglichen Arbeitsprozess.

Durch die Berechnung/Darstellung von Fehlerellipsen und Zuverlässigkeitsrechtecken inklusive Protokollierung der Zuverlässigkeiten der Messpunkte und kritischer Netzteile sind Sie für die Abgabe Ihrer Ergebnisse beim zuständigen Katasteramt optimal gerüstet.

Protokollierung nach den Richtlinien der AVS

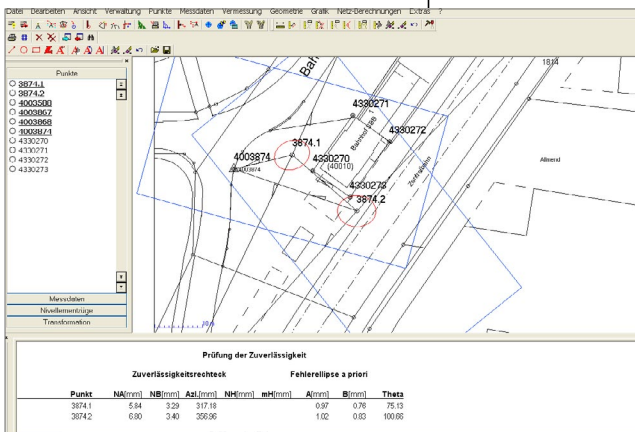
Mit der Verwaltung von Kontrollmassen bei der Polarpunktberechnung und der Auswertung von Doppelaufnahmen bei Grenzpunkten in rmGEO/rmNETZ erbringen Sie problemlos den Nachweis für die Zuverlässigkeiten im Kataster.

Interlis 1 Import/Export

Mit der Interlis-Schnittstelle in rmGEO/rmNETZ importieren oder exportieren Sie Ihre Ergebnisse im gewünschten Format. Die Schnittstelle gewährleistet Ihnen die einfache Weitergabe von Fest-, Grenz- und Einzelpunkten.

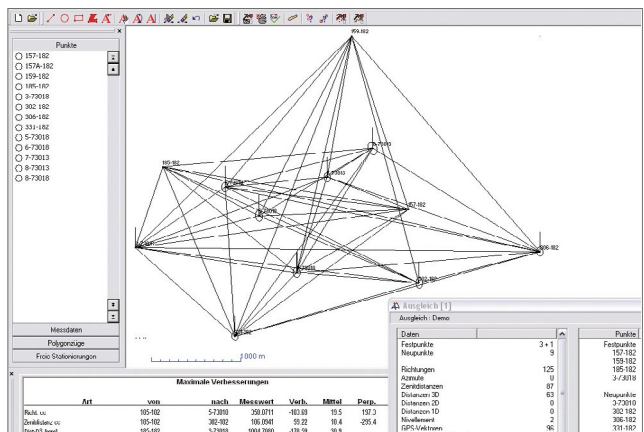
Anerkennung durch Swisstopo

Die Software für Netzausgleich rmNETZ wurde von Swisstopo auf die Eignung zur Ausgleichung von Fixpunktnetzen der Amtlichen Vermessung getestet und für zulässig erklärt. Die Überprüfung erfolgte anhand eines Testdatensatzes von swisstopo, der sowohl in rmNETZ als auch in LTOP ausgeglichen wurde. rmNETZ darf zur Berechnung von geodätischen Netzen der amtlichen Vermessung verwendet werden.



Netzausgleich mit Zuverlässigkeitsrechtecken.

© 2010 Reproduziert mit Bewilligung des GIS Obwalden



Qualitätsgesicherte Ergebnisse durch übersichtliche Netzbilder



rmDATA Vermessung

Intelligente Software – konsequent einfach

rmDATA AG, Bahnhofstrasse 23, 8956 Killwangen

Tel: +41 41 511 21 31, Fax: +41 41 511 21 27

office@rmdatagroup.ch, office@rmdatagroup.com



member of **rmDATA** Group