

rmDATA GeoDesigner

Mit rmDATA GeoDesigner erzielen Sie eine Zeitersparnis von bis zu 30 % gegenüber anderen gängigen Produkten für Datenerfassung, -bearbeitung und Planerstellung!

Mit rmDATA GeoDesigner ist das Erstellen von Plänen und Erfassen von Geodaten in der Vermessung so einfach wie nie zuvor. Die Software vereint die Vorteile von AutoCAD, AutoCAD Map 3D oder Civil 3D beim grafischen Konstruieren und flexiblen Darstellen mit jenen aus der GIS-Welt beim objektorientierten und qualitätsgesicherten Arbeiten.

Aus diesen Gründen ist rmDATA GeoDesigner ideal für interdisziplinäres Arbeiten im Kataster, in der Ingenieur- und technischen Vermessung und bei GIS-Datenerfassungen geeignet. Die Möglichkeit der Kombination mit anderen Expertenlösungen, die AutoCAD-Basis und der Datenaustausch über den Industriestandard DWG sind weitere Vorteile der Lösung von rmDATA.

Intelligent

Sie arbeiten mit rmDATA GeoDesigner durchgängig vom Feld bis zum Plan mit „realen“ Objekten aus der

Natur. Die im Außendienst vermessenen Objekte (z. B. ein Oberflurhydrant) werden auch in der Software als solche verwaltet und bezeichnet. Für die korrekte und normgerechte Darstellung sorgt das Produkt automatisch. Für sämtliche Aufgaben eines Vermessungsbüros (Teilungspläne, Lage- und Höhenpläne, ...) stehen Ihnen vorgefertigte Konfigurationen zur Verfügung.

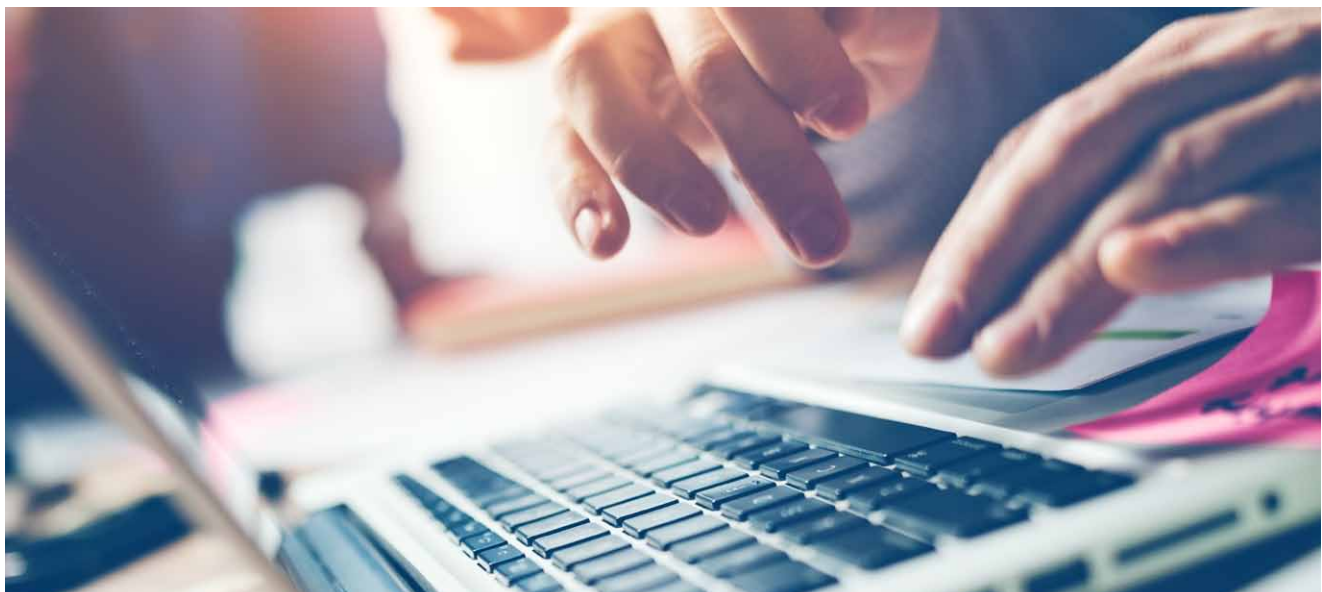
Die Objekte in der Grafik verhalten sich intelligent. Eine Grundstücksgrenze „weiß“, an welchem Grenzpunkt sie beginnt und an welchem sie endet. Ändern sich die Koordinaten des Grenzpunkts, wandert die Grundstücksgrenze automatisch mit und die Bemaßungen werden aktualisiert.

Dokumentiert, kombiniert und automatisiert

Sämtliche rechtlich relevanten Änderungen im Datenbestand werden automatisch protokolliert. Damit ist ein Maximum an Transparenz und Qualität sichergestellt. Per Mausklick wechseln Sie zwischen verschiedenen Darstellungen wie Naturbestand und Kataster – ohne die Daten erneut zu zeichnen. Für einen Teilungsplan verwalten Sie die Daten aller Versionen, vom alten Stand über die Mappenberichtigung oder den Q-Plan bis zum neuen Stand in einem Projekt. Auch hier wechseln Sie mit einem Klick zwischen den Ansichten und nutzen alle Vorteile eines immer konsistenten Datenbestands.

Ihre Vorteile:

- Einfaches Planerstellen in der Vermessung
- Fehlerfreies Datenerfassen
- Nahtloses Datenaustauschen



© littlehenrabi; istockphoto.com

Nutzen Sie bei rmDATA GeoDesigner die Vorteile eines geodätischen Planerstellung-Systems mit der Basis-Software AutoCAD



Informativ

Neben grafischen Informationen erfassen Sie zu Objekten auch beliebige Sachdaten und diese wiederum nutzen Sie für grafische Darstellungen. Damit ist beispielsweise das Erfassen von Bäumen (Art, Höhe, Stamm- und Kronendurchmesser) und anderer „intelligenter“ Objekten sehr einfach.

Mit Volumen und Profil

In GeoDesigner ist die Fachschale „Geländemodelle“ voll integriert. Ein Mausklick genügt, um ein digitales Geländemodell sowie Längs- und Querprofile zu erstellen, die auch bei Änderungen der Basisdaten immer aktuell bleiben. Das Geländemodell mit den Höhenlinien entsteht dabei direkt aus den Bestandsdaten, ohne aufwändiges Zuordnen der benötigten Objekte.

Datenaustausch innerhalb und außerhalb des Büros

Wenn Sie rmDATA GeoDesigner gemeinsam mit dem Berechnungsprogramm rmGEO einsetzen, werden alle Vermessungspunkte automatisch abgeglichen und dienen als Grundlage für den Plan. Zusätzlich können Sie viel Zeit mit dem Modul rmGEO/CodeGrafik sparen. Auf Basis codierter Messungen werden bis zu 80 % des Plans automatisch in GeoDesigner erstellt!

Für Teilungspläne nutzen Sie die Schnittstelle zu rmKATOffice, um Teilungsausweise komfortabel und automatisiert zu erstellen.

Um Daten mit Partnern und andern CAD-Systemen auszutauschen, nutzen Sie die Vorteile des nativen DWG-Formats von GeoDesigner. Sowohl die Datenlieferung als auch die Datenübernahme werden optimal unterstützt, da Änderungen, die außerhalb von GeoDesigner vorgenommen werden, erkannt und nachgeführt werden.



„rmDATA GeoDesigner ist eine neue, gute Software und einige Ideen von uns wurden bei der Entwicklung des Produktes aufgegriffen. Für unsere interdisziplinäre Tätigkeit brauchen wir eine CAD-Software auf Basis von AutoCAD. Wir freuen uns, dass rmDATA nun mit rmDATA GeoDesigner ein geodätisches CAD anbietet, bei der wir die bereits vorhandenen Standardfunktionen von AutoCAD weiter nutzen können.“

*Dipl.-Ing. Christian Supper,
Korschineck & Partner Vermessung ZT-GmbH, Wien*

